

Daikin Altherma 3 R MT ilma-vesilämpöpumppu
Tyylikäs tehopakkaus
pohjoisen olosuhteisiin



**Energiaa säästävä ilma-vesilämpöpumppu
vesikiertoisilla pattereilla varustettuun taloon**

Lämmitys, jäähdytys ja lämmin käyttövesi
samalla, huomaamattoman tyylikkäällä laitteella



Astu mukavuusalueelle

Uusi Daikin Altherma 3H MT on valmis ratkaisu vesikiertoisilla pattereilla varustettuun uuteen tai vanhaan taloon

Korvaa öljykattila tai sähkölämmitys

Ratkaisut kodin lämmitysjärjestelmässä on tehty aina rakennushetken parhaan osaamisen ja ymmärryksen perusteella. Siksi huomattava osa suomalaisista rakennuksista ja käyttövedestä lämmitetään sähköllä tai öljykattilalla.

Vesikiertoinen keskuslämmitys mahdollistaa kodin lämmönlähteen vaihtamisen yksinkertaisesti. Ilma-vesilämpöpumppu on yksinkertainen tapa siirtyä energiaa säästävään lämmitysjärjestelmään. Uudesta Daikin Altherma 3 R MT:stä ei teho lopu kesken ja se tuottaa hyvällä hyötysuhteella lämpöä läpi vuoden. Tästä kertoo kylmän ilmaston vuosihyötysuhde SCOP/C 9 kW lämmön tarpeella (Pdesign):

- 55 °C menovedellä 2,95
- 35 °C menovedellä 3,93
- Käyttöveden SCOP 2,88

Sopii monen kokoisen kiinteistön lämmönlähteeksi

Daikin Altherma 3 R MT on tarjolla teholuokissa 8–12. Asiantuntijamme valitsee sopivan tehoisen laitteen juuri sinun kotiisi talon koon, lämpimän käyttöveden tarpeen ja lämmönjakojärjestelmän perusteella. Tehokas Daikin Altherma 3 R MT tuottaa lämmitysjärjestelmään 63-asteista vettä vielä -25 asteen pakkasella, joten se sopii hyvin myös vesipattereilla varustettujen talojen energiaa säästäväksi lämmönlähteeksi.



Daikin Altherma 3 R MT tuottaa tehokkaasti lämpöä sekä uuteen että remontoitavaan taloon

✓ Jopa 65 ° lähtevän veden lämpötila: **sopii hyvin energiaremontteihin**

✓ **Paras kausittainen energiatehokkuus** – säästää läpi vuoden

✓ Soveltuu sekä vanhoihin että uusiin rakennuksiin – myös **matalaenergiataloihin**



Lämmitys, lämmin käyttövesi ja jäähdytys



Daikin Altherma -ilma-vesilämpöpumput sopivat erinomaisesti vanhan öljylämmityksen tai sähkökattilan tilalle kodin energiaa säästäväksi lämmönlähteeksi. Ilma-vesilämpöpumppu tuottaa sekä kodin lämpimän käyttöveden että lämmittää lämmönjakojärjestelmässä kiertävän veden.

Daikin Altherma 3R. Kylmäainesplit-mallinen eli sisä- ja ulkoyksiköstä koostuva Daikinin suosituin ilma-vesilämpöpumppu sopii lattilämmitystaloihin tai uusilla, tehokkailla pattereilla varustettuihin rakennuksiin, joissa menoveden lämpötila on matala.

60 °C

Daikin Altherma 3M. Monoblock-laitteessa on pelkkä ulkoyksikkö, joka liitetään suoraan kiinteistön lämmitysjärjestelmään. Edullinen vaihtoehto pelkkään lämmitykseen ja kohteisiin, joissa on sisällä vain rajoitetusti tilaa laiteasennuksille. Käyttöönotto ei edellytä kylmälaiteasennuksia.

60 °C

Uusi Altherma 3 R MT on markkinoiden tehokkain kylmäainesplit-ilma-vesilämpöpumppu. Sopii erityisesti vesikiertoisilla lämpöpattereilla varustettuihin taloihin.

65 °C

Daikin Altherma 3 H HT on markkinoiden tehokkain hydrosplit-ilma-vesilämpöpumppu, joka muodostuu ulkoyksiköstä ja kodin tekniseen tilaan sijoitettavasta sisäyksiköstä. Ei edellytä kylmälaiteasennuksia. Sopii erityisen hyvin paljon lämmitystehoa vaativiin kohteisiin ja vanhan öljylämmityksen korvaajaksi.

70 °C

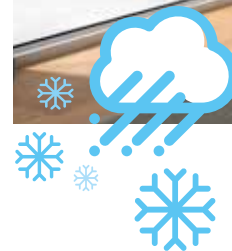
Kestävään sijoitukseen saat korotetun kotitalousvähennyksen

Lämmityskattilan vaihtaminen lämpöpumppuun on kestävä valinta. Ei enää yhä kalliimman lämmitysöljyn polttamista tai suuria sähkölaskuja: lämpöpumpulla voit pienentää CO₂-päästöjä jopa 70%. Ero näkyy lämmityslaskussa ja säästöä tulee jatkuvasti!

Öljylämmityksestä luopuessasi saat korotetun kotitalousvähennyksen, joka on vuodessa enintään 3500 € henkilöä kohti asennustöiden osuudesta. Tarkemmat ohjeet löydät Daikin Suomen verkkosivuilta.

Lue lisää: daikin.fi/oljylammitus

Hiljainen Daikin Altherma laadukas lämpöpumppu ei häiritse yöunia



Valmistettu Euroopassa, eurooppalaisille

Pohjoisen Euroopan talvet voivat olla hyvin kylmiä. Siksi Daikin Altherma on suunniteltu toimimaan niin talven pakkasilla kuin kesän helteilläkin. Lämmitysteho on erinomainen läpi lämmityskauden.

Suorituskyvyn takaa Daikinin ainutlaatuinen teknologia. Markkinajohtajana Daikin tavoite on valmistaa aina mahdollisimman luotettavia ja tehokkaita lämpöpumppuja. Bluevolution-tekniikka kehitettiin parantamaan suorituskykyä ja järjestelmän ympäristöystävällisyyttä entisestään. Bluevolution-tekniikka on nyt osa kaikkia Daikinin uusia tuotteita.

Daikin Altherma 3 R -ulkoyksikön muotoilu erottuu edukseen. Yhden puhaltimen ansiosta laite on hiljainen ja mustan säleikön vuoksi se sulautuu mihin tahansa ympäristöön. Kaikki ainutlaatuisen Daikin Altherma 3 R:n komponentit ovat Daikinin itse suunnittelema.

**Erinomainen suorituskyky. Uusiutuvaa energia. Design. Hiljaisuus.
Tämä kaikki tekee Althermasta ainutlaatuisen.**

BLUEvolution

Bluevolution yhdistää kompressorin ja ympäristöystävällisen R-32-kylmäaineen, jonka Daikin otti ensimmäisenä valmistajana käyttöön. R-32 vastaa ominaisuuksiltaan vanhoja kylmäaineita, mutta sen ympäristövaikutus (Global Warming Potential, GWP) ja CO₂-päästöt ovat pienempiä ja energiatehokkuus parempi.

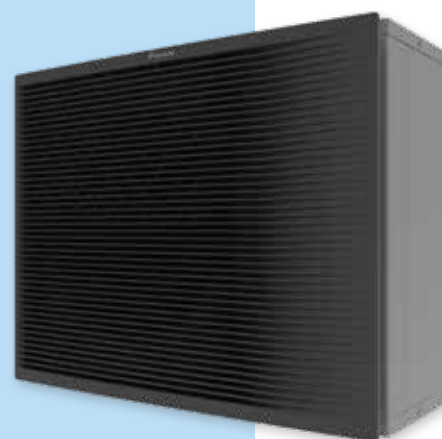
Helposti talteenotettava ja kierrätettävä R-32 on vaikuttava tekijä CO₂-päästötavoitteisiin pääsemiseksi.

R-32

Ajatonta tyyliä, tilaa säästävää asennus

Hiljaisuus ja design ovat nykypäivänä keskeisiä ominaisuuksia. Olemme kiinnittäneet erityistä huomiota siihen, että ulkoyksikkö sulautuu kotisi julkisivuun.

Mustan eturitilän voimakkaat vaakalinjat piilottavat ulkoyksikön puhaltimen. Mattaharmaa kotelo heijastaa takana olevan seinän värejä ja sulauttaa laitteen hienovaraisesti ympäristöönsä. Ulkoyksikkö on saanut sekä IF- että reddot-muotoilupalkinnot.



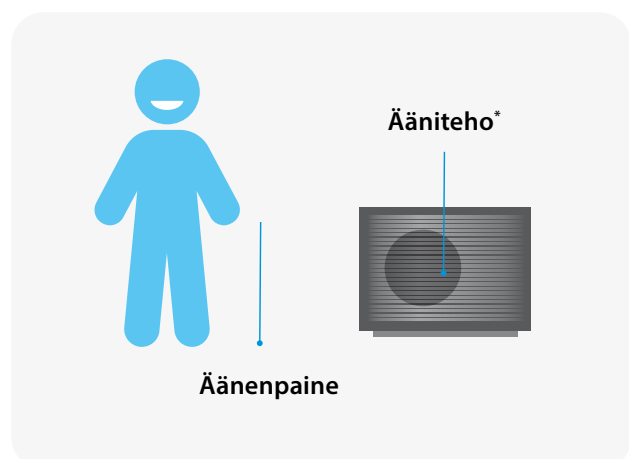
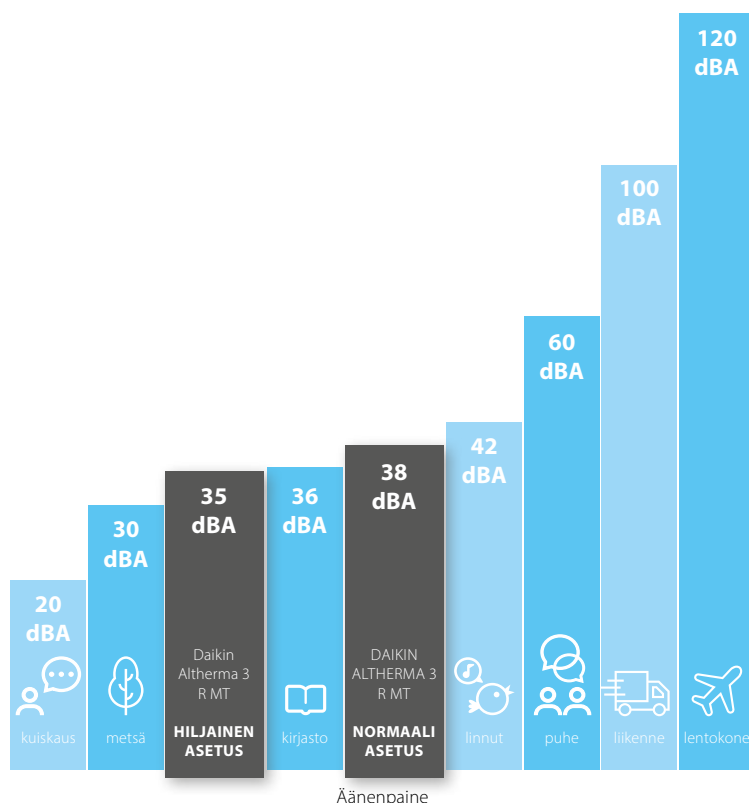


Hiljaisuus merkitsee mukavuutta

Daikin Altherma 3 R on suunniteltu hiljaiseksi – se ei häiritse sen enempää naapureita kuin oman talon asukkaitakaan.

Normaaliasetuksella ulkoyksikön äänenpaine on kolmen metrin päässä 38 dBA – siis suunnilleen kirjaston ja lintujen sirkutuksen puolivälissä.

Hiljaisessa tilassa Daikin Altherma 3 R:n äänenvoimakkuus on samalta etäisyydeltä vain 35 dBA – logaritmisellä desibeliasteikolla muutos merkitsee äänenvoimakkuuden puolittumista!



Äänen voimakkuutta voi mitata kahdella tavalla

- › **Ääniteho** muodostuu laitteesta itsestään, riippumatta etäisyydestä ja ympäristöstä.
- › **Äänenpaine** kertoo äänenestä mitattuna tietyltä etäisyydeltä. Yleensä mittaus tehdään 1 metrin ja 5 metrin päässä laitteesta.

* Erp-ääniteho: Daikin Altherma 3 R MT: 56 dBA

Innovatiivisia ratkaisuja pohjoisen olosuhteisiin

Daikin Altherma 3 R MT:n suunnittelussa on onnistuttu yhdistämään hiljaisuus ja mahtava suorituskyky. Keskeiset komponentit, kuten kompressori, puhallin ja uusi kotelo on suunniteltu juuri tätä laitetta varten.

Moderni kotelointi

Mustan etusäleikön vaakasuorat linjat kätkevät puhaltimen ja vähentävät myös melua. Vaaleanharmaa kotelo heijastaa ympäristön värisävyjä ja auttaa sitä sulautumaan ympäristöönsä.

Ainutlaatuinen muotoilu on huomattu ja Daikin Altherma on saanut arvostettuja muotoilupalkintoja.



reddot design award
winner 2019

Vain yksi puhallin tehokkaimmissakin ulkoyksiköissä

Yksi, tavanomaista suurempi puhallin korvaa suuritehoisissa laitteissa yleensä käytetyn kahden puhaltimen yhdistelmän.

Aerodynamiikan asiantuntijoiden suunnittelema puhallin on erityisen muotoilunsa ansiosta erittäin hiljainen, mutta kierrättää silti ilmaa hyvin tehokkaasti.

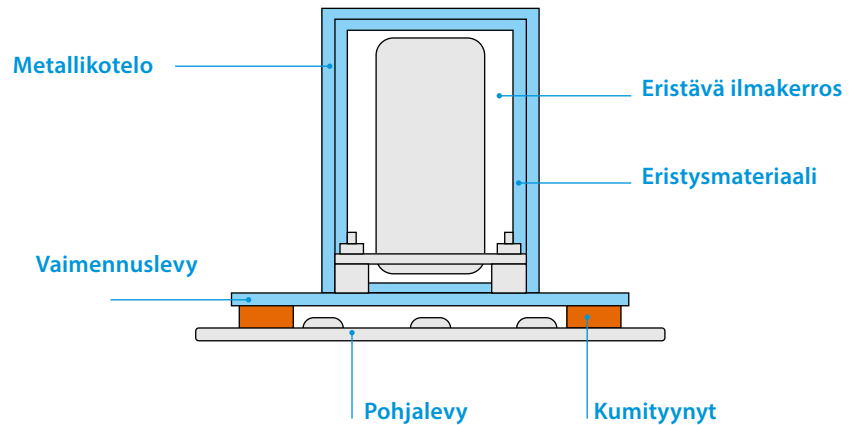


Kompressorin äänieristys ja värinänvaimennus

Laadukas ilma-vesilämpöpumppu ei saa aiheuttaa häiriötä sen enempää oman talon asukkaille kuin naapureillekaan. Altherma 3 R MT on suunniteltu erityisen hiljaiseksi kehittämällä äänen absorptiota ja eristämistä parantavia ratkaisuja.

Keskeinen ääntä vaimentava rakenne on kolmikerroksinen: se muodostuu metallikotelosta, eristävästä ilmakerroksesta ja erillisestä kerroksesta äänieristemateriaalia.

Rakenteiden kautta välittyvää ääntä vaimennetaan kaksinkertaisella järjestelmällä: ulko-yksikön alla on erillinen äänenvaimennuslevy, joka on kiinnitetty pohjalevyyn kumityynyillä.



Uusi kaksoisuiskutuskompressor

Uuden ilma-vesilämpöpumpun suunnittelun aikana Daikin Europe teki syvällistä yhteistyötä Daikin Japanin kanssa uusien huippuluokan komponenttien kehittämiseksi. Daikin Altherma 3 R MT on saatavana kolmessa teholuokassa (8-10-12) ja lähtevän veden lämpötila on jopa 65 °C.

Vaikuttavaa suorituskykyä

Kuten muutkin energiaremontteihin suunnitellut lämpöpumppe, niin myös Daikin Altherma 3 R MT on saanut erinomaiset energiamerkinnot.



35 °C ja 55 °C
lämmitys



Yksi ratkaisu, monta yhdistelmää

Daikin Altherma 3 R mukautuu tarpeisiisi: voit valita sekä sisäyksikön että ulkoyksikön erikseen ja näin pystyt sovittamaan järjestelmän oman kotisi lämmitys-, jäähdytys- ja käyttövesitarpeiden mukaan.

Ulkoyksikkö

Kolmen eri teholuokan
ulkoyksiköt: 8-10-12



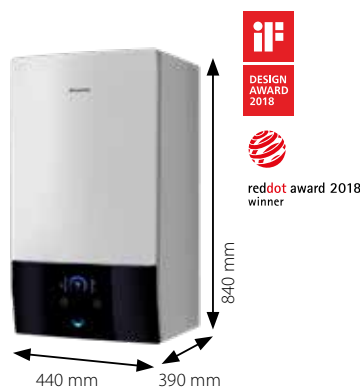
Sisäyksikkö integroidulla rst-lämminvesivaraajalla

Kompakti sisäyksikkö tarvitsee vain 595 x 625 mm lattiatilaa. Ruostumattoman lämminvesivaraajan tilavuus on lämpimän käyttöveden tarpeesta riippuen 180 tai 230 litraa.



Seinään kiinnitettävä pieni sisäyksikkö ilman varaajaa

Malliston pienin sisäyksikkö on kytkettävä erilliseen lämminvesivaraajaan käyttöveden lämmittämistä varten.



Astu mukavuusalueelle

toiminnallisuus ratkaisee

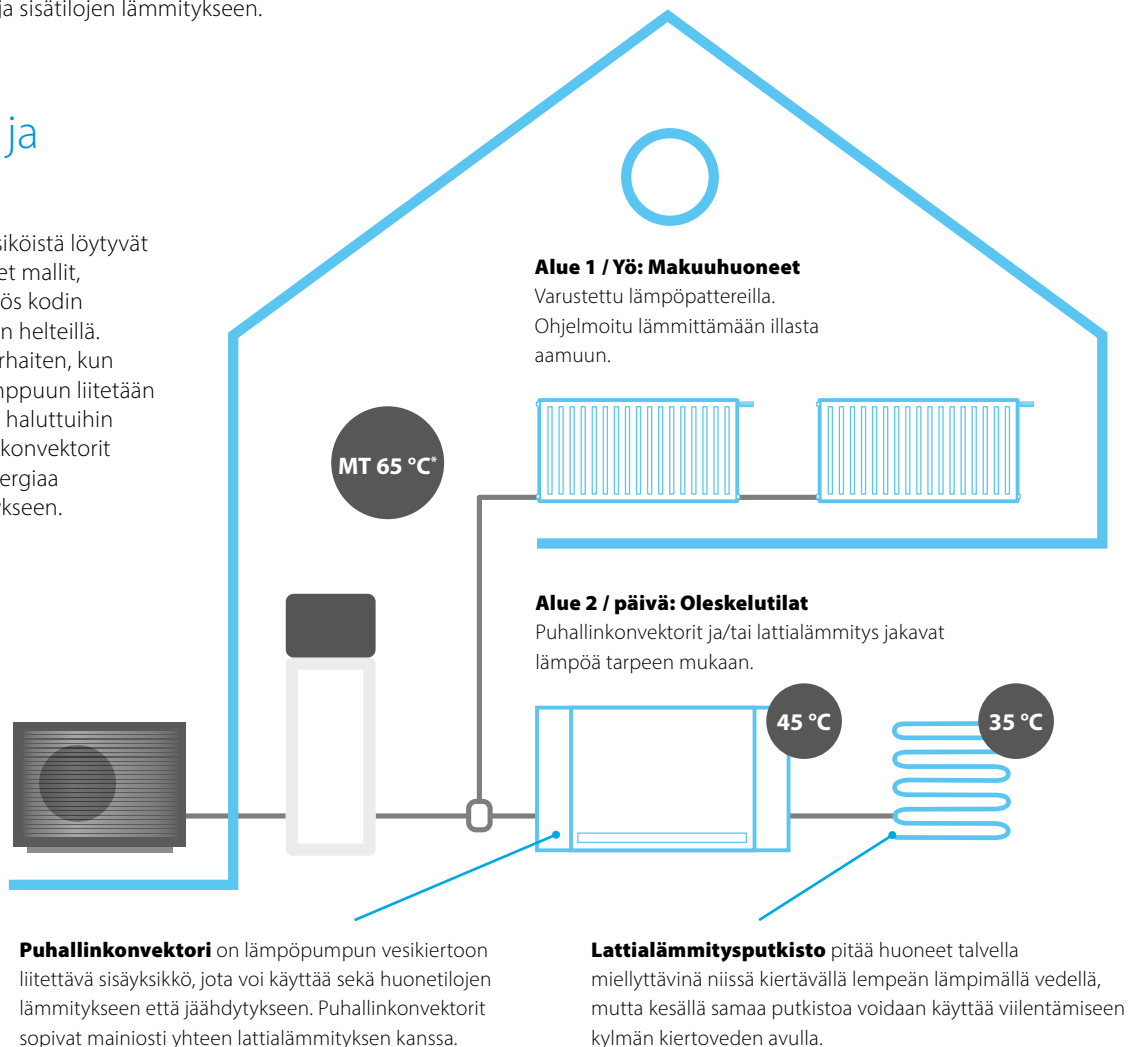
Daikinin "kolme plussaa" merkitsevät tarpeitasi parhaiten vastaavia ominaisuuksia. Valitsemalla sopivan sisäyksikön voit räätälöidä Daikin-lämmitysjärjestelmän sopimaan juuri sinun kotiisi. Vaihtoehtoja on kolme: pelkkä lämmitys, lämmitys ja jäähdytys tai kahden lämmityspiirin järjestelmä.

+ Vain lämmitys

Molemmista sisäyksiköistä on saatavana pelkästään lämmittävät mallit käyttöveden ja sisätilojen lämmitykseen.

+ Lämmitys ja jäähdytys

Molemmista sisäyksiköistä löytyvät myös kaksisuuntaiset mallit, jotka soveltuvat myös kodin viilentämiseen kesän helteillä. Jäähdytys toimii parhaiten, kun ilma-vesilämpöpumppuun liitetään puhallinkonvektorit haluttuihin huoneisiin. Puhallinkonvektorit soveltuvat myös energiaa säästävään lämmitykseen.



+ Kahden lämmityspiirin ohjaus

Lämmivesivaraajalliset mallit ovat saatavilla myös kahden lämmityspiirin ohjauksella. Tällöin talossa voi olla kaksi toisistaan riippumattomasti säädettävää lämmitysaluetta.

Esimerkiksi pesutilojen ympärivuotinen lämmitys varmistaa että pesuhuone on sopivan lämmin myös kesällä. Samaan aikaan olohuoneen ja makuuhuoneiden lämmitystä voidaan hallita siten, että niitä ei lämmitetä tarpeettomasti.

* Daikin Altherma 3 R MT tuottaa jopa 65 °C vettä lämmitysjärjestelmään (teholuokat 8-10-12).

Lattiamallinen sisäyksikkö lämminvesivaraajalla

Miksi valita lattiamallinen sisäyksikkö integroidulla lämminvesivaraajalla?

Lattiamallinen Daikin Altherma 3 -sisäyksikkö on ihanteellinen kun tarvitaan **lämmitystä, jäähdytystä ja lämmintä käyttövetä** remontoitavaan taloon tai uuteen suureen asuntoon.

Integroitu sisäyksikkö säästää tilaa ja asennusaikaa

- › Yhdistetty ruostumaton 180 tai 230 litran lämminvesivaraaja ja lämpöpumppu on nopea asennettava verrattuna perinteisiin järjestelmiin.
- › Kaikki putkisto-osat ovat mukana, jolloin ylimääräisiä osia ei tarvitse hankkia.
- › Piirikortti ja putkisto-osat ovat helposti käsillä laitteen etuosassa.
- › Pieni tilantarve 600 x 600 mm
- › Integroitu 9 kW lisälämmitin
- › Kahden lämmityspiirin ohjauksella varustetut mallit mahdollistavat esimerkiksi kosteiden tilojen lattialämmityksen ja oleskelutilojen lämpöpattereiden joustavan hallinnan.

Lämmin käyttövesi

Lämmitys ja jäähdytys



Lattialämmitys tai vesipatterit

All-in one design

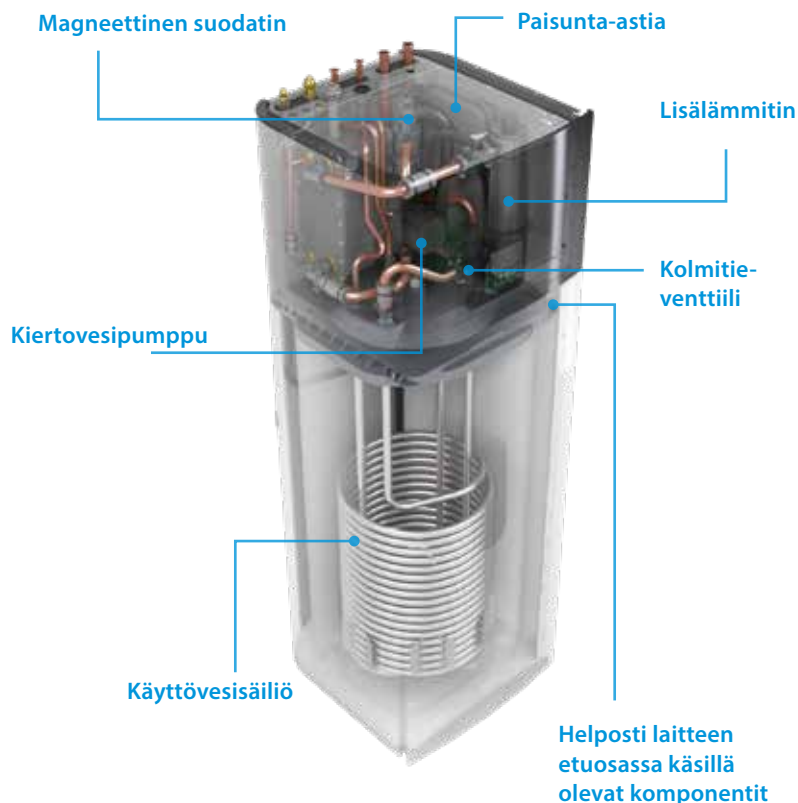
Pienempi tilantarve ja korkeus

Verrattuna perinteisiin split-malleihin, joissa on seinälle kiinnitettävä sisäyksikkö ja erillinen varaaja, integroitu sisäyksikkö vaatii merkittävästi vähemmän tilaa.

Vain 600 x 600 mm tilantarve merkitsee sitä, että integroitu sisäyksikkö vie saman verran tilaa kuin muutkin kodinkoneet, kuten pakastin tai pesutorni.

Asennus on helppoa, sillä putkilähdöt on sijoitettu laitteen yläosaan eikä sivuille tarvitse jättää ylimääräistä tilaa. Korkeussuunnassa riittää kahden metrin tila: 180 litran lämminvesivaraajalla varustetun yksikön korkeus on 1,65 m ja 230 litran tankilla 1,85 metriä.

Tyylikäs design ja moderni ulkoasu korostavat yksikön kompaktia kokoa ja saavat sen sulautumaan muiden kodinkoneiden viereen vaikkapa kodinhoituhuoneeseen.



Kehittynyt käyttöliittymä



Daikin Eye

Intuitiivinen "Daikinin silmä" kertoo reaaliajassa järjestelmän tilan.

Sininen ja kaikki on OK!
Kun väri on punainen jotain on vialla.

Nopea konfiguraatio

Uudella käyttöliittymällä et tarvitse kymmentäkään vaihtoa perusasetusten tekemiseen. Testisykliin avulla voit tarkastaa onko laite käyttökunnossa.

Helppokäyttöinen

Työskentele supernopeasti uudella käyttöliittymällä: vain muutama painike ja kaksi navigointinappulaa.

Tyylikäs design

Käyttöliittymä on suunniteltu erittäin intuitiiviseksi. Korkeakонтрастisen värinäytön käytännölliset näkymät helpottavat asentajan ja huollon työtä.

Integroitu sisäyksikkö



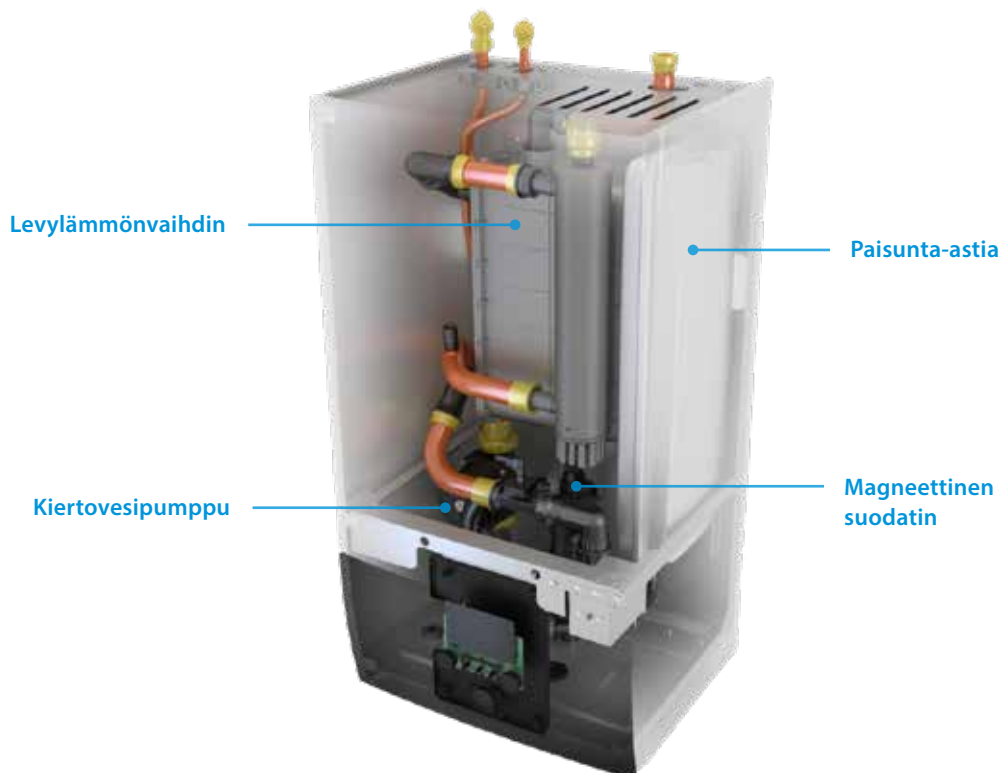
Seinään kiinnitettävä sisäyksikkö ilman varaajaa

Miksi valita seinälle asennettava Altherma-sisäyksikkö?

Seinäasenteinen Daikin Altherma 3 on helppo ja nopea asentaa. Sillä voi sekä lämmittää että jäähdyttää ja sisäyksikköön voi liittää erillisen käyttövesivaraajan.

Joustavuutta asennukseen + liitäntä lämpimälle käyttövedelle

- › Mukana kaikki putkisto-osat, joten asennusta varten ei tarvitse hankkia mitään ylimääräistä.
- › Piirilevy ja putkisto-osat on sijoitettu laitteen etuosaan helposti käsiteltäviksi
- › Kompaktien mittojen vuoksi tilantarve on vähäinen eikä sivuille tarvita juurikaan tilaa.
- › Tyylikäs muotoilu sopii yhteen muiden kodinkoneiden kanssa.
- › Voidaan kytkeä erilliseen lämminvesivaraajaan



Joustava ratkaisu, kun tilaa on rajoitetusti

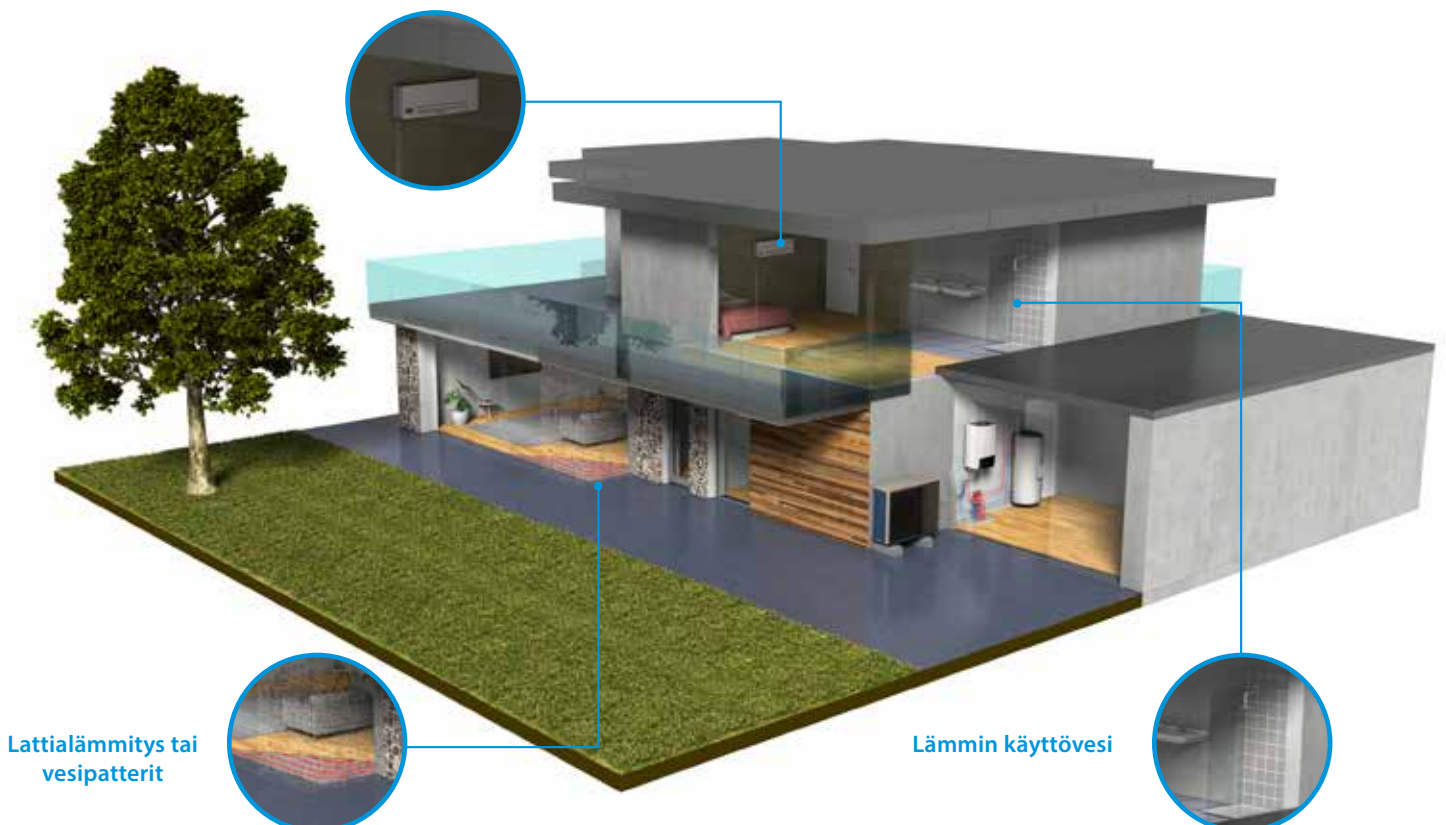
Vaihtoehtona on saatavilla tilantarpeeltaan pieni, vain 390 mm syvä ja 840 mm korkea seinämällinen yksikkö. Seinämällisen sisäyksikön voi liittää jo olemassa olevaan käyttövesivaraajaan tai uuteen erilliseen lämminvesivaraajaan.

Erillinen varaaja tuo myös joustavuutta, kun lämmitysjärjestelmää sovitetaan erilaisiin käyttöveden tarpeisiin. Daikinin rst-käyttövesivaraajan voit valita oman lämpimän käyttöveden tarpeen mukaan 150, 180, 200, 250 tai 300 litran yksiköistä.



Esimerkki asennuksesta erillisen lämminvesivaraajan kanssa

Lämmitys ja jäähdytys



Daikin Altherma 3 R MT

Lattiamallisella sisäyksiköllä varustettu ilma-vesilämpöpumppu lämmitykseen ja lämpimän käyttöveden tuottamiseen.

- › Lämpöpumpun ja 180 tai 230 litran lämminvesivaraajan helposti asennettava yhdistelmä
- › Energiatehokas ilma-vesilämpöpumpuun perustuva ratkaisu pelkkään tilojen ja käyttöveden lämmitykseen
- › Nopea käyttöönotto
- › Kaikki putkisto-osat valmiiksi asennettuna jo tehtaalla
- › Laitteen tyylikäs muotoilu sulautuu muihin kodinkoneisiin



| Energiatohokkuus | | | | ELVH + ERRA | 12S18E9W + 08EW1 | 12S23E9W + 08EW1 | 12S18E9W + 10EW1 | 12S23E9W + 10EW1 | 12S18E9W + 12EW1 | 12S23E9W + 12EW1 |
|----------------------------|------------------------------------|-------------------|---|-------------------|---|-------------------|-------------------|-------------------|-------------------|-------------------|
| Tilojen lämmitys | Keskim. ilmaston veden lähtö 55 °C | Yleinen | SCOP | | 3,42 | | 3,43 | | 3,53 | |
| | | | η _s (Vuosihiötysuhde lämmitys) | % | | 134 | | | 138 | |
| | Keskim. ilmaston veden lähtö 35 °C | Yleinen | SCOP | | 4,81 | | | 4,84 | | |
| | | | η _s (Vuosihiötysuhde lämmitys) | % | 190 | | | 191 | | |
| | | | | | | | A+++ | | | |
| Käyttöveden lämmitys | Keskim. ilmasto | Yleinen | Ilmoitettu kuormitusprofiili | | | | | L | | |
| | | | COP | dhw | 2,8 | 3,05 | 2,8 | 3,05 | 2,8 | 3,05 |
| | Käyttövesi | Yleinen | η _s (veden lämm. tehokkuus) | % | 120 | 130 | 120 | 130 | 120 | 130 |
| | | | Käyttövesi energiatohokkuus | | | | | | | A+ |
| | | | | | | | | | | |
| Sisäyksikkö | | | | ELVH | 12S18E9W | 12S23E9W | 12S18E9W | 12S23E9W | 12S18E9W | 12S23E9W |
| Kotelointi | Väri | Valkoinen + musta | | | | | | | | |
| | Materiaali | Pinoitettu levy | | | | | | | | |
| Mitat | Korkeus x leveys x syvyys | mm | 1,655 x 595 x 634 | 1,855 x 595 x 634 | 1,655 x 595 x 634 | 1,855 x 595 x 634 | 1,655 x 595 x 634 | 1,855 x 595 x 634 | 1,655 x 595 x 634 | 1,855 x 595 x 634 |
| Paino | Unit | kg | 120 | 129 | 120 | 129 | 120 | 129 | 120 | 129 |
| Säiliö | Tilavuus | l | 180 | 230 | 180 | 230 | 180 | 230 | 180 | 230 |
| | | | Maksimilämpötila | °C | | | | | 70 | |
| | Maksimipaine | bar | | | | | 10 | | | |
| | Korroosiosuojaus | | | | | | Peittaus | | | |
| Toiminta-alue | Lämmitys | Vesi | Ulkolämpötila Min.~maks. | °C | | | | -25 ~ 25 | | |
| | | | Min.~maks. | °C | | | | 15 ~ 65 | | |
| | Käyttövesi | Vesi | Ulkolämpötila Min.~maks. | °C | | | | -25 ~ 35 | | |
| | | | Min.~maks. | °C | | | | 25 ~ 62 | | |
| Ääniteho | Nim. | dBA | | | | | 44 | | | |
| Äänenpaine | Nim. | dBA | | | | | 30 | | | |
| Ulkoyksikkö | | | | ERRA | 08EW1 | 10EW1 | 12EW1 | | | |
| Mitat | Korkeus x leveys x syvyys | mm | | | 1,003 x 1,270 x 533 | | | | | |
| Paino | | kg | | | 107 | | | | | |
| Kompressor | Määrä | | | | 1 | | | | | |
| | Tyyppi | | | | Hermeettisesti suljettu keinukompressor | | | | | |
| Toiminta-alue | Lämmitys | Min.~maks. | °CDB | | | | | -25 ~ 25 | | |
| | Jäähdytys | Min.~maks. | °CDB | | | | | 10 ~ 43 | | |
| | Käyttövesi | Min.~maks. | °CDB | | | | | -25 ~ 35 | | |
| Kylmäaine | Tyyppi | GWP | | | | | | R-32 | | |
| | | | | | | | | 675 | | |
| | Määrä | kg | | | | | 3,25 | | | |
| | Määrä | TCO _{Eq} | | | | | 2,19 | | | |
| LW(A) Ääniteho (EN14825) | | | | | | | | 56 | | |
| Äänenpaine (metrin päässä) | | | | | | | | 41,1 | | |
| Virtalähde | Nimi/vaihe/taajuus/jännite | Hz/V | | | | | | W1/3~/50 /400 | | |
| Virta | Suosittelut sulakekoko | A | | | | | | 16 | | |

Sisältää fluorattuun kasviuonekaasuun

Daikin Altherma 3 R MT F

Lattiamallisella sisäyksiköllä varustettu ilma-vesilämpöpumppu lämmitykseen, jäähdytykseen ja lämpimän käyttöveden tuottamiseen.

- › Lämpöpumpun ja 180 tai 230 litran lämminvesivaraajan helposti asennettava yhdistelmä
- › Energiatehokas ilma-vesilämpöpumpuun perustuva ratkaisu tilojen ja käyttöveden lämmitykseen sekä jäähdyttämiseen
- › Kodin jäähdytys kesän helteillä samalla energiatehokkaalla järjestelmällä
- › Nopea käyttöönotto
- › Kaikki putkisto-osat valmiiksi asennettuna jo tehtaalla
- › Laitteen tyylikäs muotoilu sulautuu muihin kodinkoneisiin



| Energiatohokkuus | | | ELVX + ERRA | 12S18E9W + 08EW1 | 12S23E9W + 08EW1 | 12S18E9W + 10EW1 | 12S23E9W + 10EW1 | 12S18E9W + 12EW1 | 12S23E9W + 12EW1 |
|----------------------------|------------------------------------|--------------------------|---|-------------------|-------------------|-------------------|-------------------|-------------------|-------------------|
| Tilojen lämmitys | Keskim. ilmaston veden lähtö 55 °C | Yleinen | SCOP | 3,47 | | 3,48 | | 3,58 | |
| | | | η _s (Vuosihyötysuhde lämmitys) % | 136 | | | | 140 | |
| | Keskim. ilmaston veden lähtö 35 °C | Yleinen | SCOP | 4,95 | | 4,98 | | | |
| | | | η _s (Vuosihyötysuhde lämmitys) % | 195 | | 196 | | | |
| Käyttöveden lämmitys | Keskim. ilmasto | Yleinen | Ilmoitettu kuormitusprofiili | L | | | | | |
| | | | COP | 2,8 | 3,05 | 2,8 | 3,05 | 2,8 | 3,05 |
| | Käyttövesi | | η _{wh} (veden lämm. tehokkuus) % | 120 | 130 | 120 | 130 | 120 | 130 |
| | | | Käyttövesi energiatehokkuus | A+ | | | | | |
| Sisäyksikkö | | | ELVX | 12S18E9W | 12S23E9W | 12S18E9W | 12S23E9W | 12S18E9W | 12S23E9W |
| Kotelointi | Väri | Valkoinen + musta | | | | | | | |
| | Materiaali | Pinnoitettu levy | | | | | | | |
| Mitat | Korkeus x leveys x syvyys | mm | 1,655 x 595 x 634 | 1,855 x 595 x 634 | 1,655 x 595 x 634 | 1,855 x 595 x 634 | 1,655 x 595 x 634 | 1,855 x 595 x 634 | 1,855 x 595 x 634 |
| Paino | | kg | 120 | 129 | 120 | 129 | 120 | 129 | 129 |
| Säiliö | Tilavuus | l | 180 | 230 | 180 | 230 | 180 | 230 | 230 |
| | Maksimilämpötila | °C | 70 | | | | | | |
| | Maksimipaine | bar | 10 | | | | | | |
| | Korroosiosuojaus | | Peittaus | | | | | | |
| Toiminta-alue | Lämmitys | Ulkolämpötila Min.-maks. | °C | | | | | | |
| | | Vesi Min.-maks. | °C | | | | | | |
| | Käyttövesi | Ulkolämpötila Min.-maks. | °C | | | | | | |
| | | Vesi Min.-maks. | °C | | | | | | |
| Ääniteho | Nim. | dBA | 44 | | | | | | |
| Äänenpaine | Nim. | dBA | 30 | | | | | | |
| Ulkoyksikkö | | | ERRA | 08EW1 | 10EW1 | | 12EW1 | | |
| Mitat | Korkeus x leveys x syvyys | mm | 1,003 x 1,270 x 533 | | | | | | |
| Paino | | kg | 107 | | | | | | |
| Kompressor | Määrä | | 1 | | | | | | |
| | Tyyppi | | Hermeettisesti suljettu keinukompressor | | | | | | |
| Toiminta-alue | Lämmitys | Min.-maks. | °CDB | | | | | | |
| | Jäähdytys | Min.-maks. | °CDB | | | | | | |
| | Käyttövesi | Min.-maks. | °CDB | | | | | | |
| Kylmäaine | Tyyppi | | R-32 | | | | | | |
| | GWP | | 675 | | | | | | |
| | Määrä | kg | 3,25 | | | | | | |
| | Määrä | TCO _{Eq} | 2,19 | | | | | | |
| LW(A) Ääniteho (EN14825) | | | 56 | | | | | | |
| Äänenpaine (metrin päässä) | | | 41,1 | | | | | | |
| Virtalähde | Nimi/vaihe/taajuus/jännite | Hz/V | W1/3~/50 /400 | | | | | | |
| Virta | Suosittelun sulakekoko | A | 16 | | | | | | |

Sisältää fluorattuina kasvihuonekaasuja

Daikin Altherma 3 R MT F

Lattiamallisella sisäyksiköllä varustettu ilma-vesilämpöpumppu kahden lämmityspiirin ohjauksella

- › Lämpöpumpun ja 180 tai 230 litran lämminvesivaraajan helposti asennettava yhdistelmä
- › Kahden lämmityspiirin ohjaus mahdollistaa esimerkiksi lattialämmityksen ja pattereiden energiaa säästävän hyödyntämisen
- › Nopea käyttöönotto
- › Kaikki putkisto-osat valmiiksi asennettuna jo tehtaalla
- › Laitteen tyylikäs muotoilu sulautuu muihin kodinkoneisiin



| Energiatehokkuus | | | | ELVZ + ERRA | | 12S18E9W + 08EW1 | 12S23E9W + 08EW1 | 12S18E9W + 10EW1 | 12S23E9W + 10EW1 | 12S18E9W + 12EW1 | 12S23E9W + 12EW1 | |
|----------------------------|------------------------------------|------------------------------|-------------------------------|-----------------------------|---------------------|--|-------------------|-------------------|-------------------|-------------------|------------------|--|
| Tilojen lämmitys | Keskim. ilmaston veden lähtö 55 °C | Yleinen | SCOP | | | 3,42 | | 3,43 | | 3,58 | | |
| | | | ηs (Vuosihyötysuhde lämmitys) | | | 134 | | 134 | | 138 | | |
| | | | | Energialuokka lämmitys | | | A++ | | | | | |
| | Keskim. ilmaston veden lähtö 35 °C | Yleinen | SCOP | | | 4,81 | | 4,84 | | | | |
| | | | ηs (Vuosihyötysuhde lämmitys) | | | 190 | | 191 | | | | |
| | | | Energialuokka lämmitys | | | A+++ | | | | | | |
| Käyttöveden lämmitys | Yleinen | Ilmoitettu kuormitusprofiili | | | | | | L | | | | |
| | | | Keskim. ilmasto | COP | dhw | 2,8 | 3,05 | 2,8 | 3,05 | 2,8 | 3,05 | |
| | | | | ηwh (veden lämm. tehokkuus) | % | 120 | 130 | 120 | 130 | 120 | 130 | |
| | | | | Käyttövesi energiatehokkuus | | | A+ | | | | | |
| Sisäyksikkö | | | | ELVZ | 12S18E9W | 12S23E9W | 12S18E9W | 12S23E9W | 12S18E9W | 12S23E9W | | |
| Kotelointi | Väri | Valkoinen + musta | | | | | | | | | | |
| | Materiaali | Pinoitettu levy | | | | | | | | | | |
| Mitat | Korkeus x leveys x syvyys | mm | 1,655 x 595 x 634 | 1,855 x 595 x 634 | 1,655 x 595 x 634 | 1,855 x 595 x 634 | 1,655 x 595 x 634 | 1,855 x 595 x 634 | 1,655 x 595 x 634 | 1,855 x 595 x 634 | | |
| Paino | | kg | 133 | 141 | 133 | 141 | 133 | 141 | 133 | 141 | | |
| Säiliö | Tilavuus | l | 180 | 230 | 180 | 230 | 180 | 230 | 180 | 230 | | |
| | Maksimilämpötila | °C | | | 70 | | | | | | | |
| | Maksimipaine | bar | | | 10 | | | | | | | |
| | | | | Korroosiosuojaus | | | Peittaus | | | | | |
| Toiminta-alue | Lämmitys | Ulkolämpötila | Min.~maks. | °C | -25 ~ 25 | | | | | | | |
| | | Vesi | Min.~maks. | °C | 15 ~ 65 | | | | | | | |
| | Käyttövesi | Ulkolämpötila | Min.~maks. | °C | -25 ~ 35 | | | | | | | |
| | | Vesi | Min.~maks. | °C | 25 ~ 62 | | | | | | | |
| Ääniteho | Nim. | dBA | | | 44 | | | | | | | |
| Äänenpaine | Nim. | dBA | | | 30 | | | | | | | |
| Ulkoyksikkö | | | | ERRA | 08EW1 | 08EW1 | 10EW1 | 10EW1 | 12EW1 | 12EW1 | | |
| Mitat | Korkeus x leveys x syvyys | mm | | | 1,003 x 1,270 x 533 | | | | | | | |
| | | | Paino | kg | | | 107 | | | | | |
| Kompressori | Määrä | | | | | 1 | | | | | | |
| | Tyyppi | | | | | Hermeettisesti suljettu keinukompressori | | | | | | |
| Toiminta-alue | Lämmitys | Min.~maks. | °CDB | -25 ~ 25 | | | | | | | | |
| | Jäähdytys | Min.~maks. | °CDB | 10 ~ 43 | | | | | | | | |
| | Käyttövesi | Min.~maks. | °CDB | -25 ~ 35 | | | | | | | | |
| Kylmäaine | Tyyppi | | | R-32 | | | | | | | | |
| | GWP | | | 675 | | | | | | | | |
| | Määrä | kg | | | 3,25 | | | | | | | |
| | Määrä | TCO _{Eq} | | | 2,19 | | | | | | | |
| LW(A) Ääniteho (EN14825) | | | | | 56 | | | | | | | |
| Äänenpaine (metrin päässä) | | | | | 41,1 | | | | | | | |
| Virtalähde | Nimi/vaihe/taajuus/jännite | Hz/V | | | W1/3~/50 /400 | | | | | | | |
| Virta | Suosittelua sulakekoko | A | | | 16 | | | | | | | |

Sisältää fluorattuun kasviuonekaasuun

Daikin Altherma 3 R MT W

Seinälle asennettava vain lämmittävä
ilma-vesilämpöpumppu

- › Kompaktit ulkomitat mahdollistavat asentamisen pieniinkin tiloihin
- › Liitettävissä ulkoiseen lämminvesivaraajaan
- › Nopea käyttöönotto
- › Kaikki putkisto-osat valmiiksi asennettuna jo tehtaalla
- › Laitteen tyylikäs muotoilu sulautuu muihin kodinkoneisiin



| Energiatehokkuus | | | | ELBH + ERRA | 12E9W + 08EW1 | 12E9W + 10EW1 | 12E9W + 12EW1 | |
|----------------------------|----------------------------|------------------------------------|---|---|---------------|---------------|---------------|------|
| | Tilojen lämmitys | Keskim. ilmaston veden lähtö 55 °C | Yleinen SCOP | | 3,42 | 3,42 | 3,42 | |
| | | | η _s (Vuosihiötysuhde lämmitys) | % | 134 | 134 | 138 | |
| | | | Energialuokka lämmitys | | A++ | A++ | A++ | |
| | | Keskim. ilmaston veden lähtö 35 °C | Yleinen SCOP | η _s (Vuosihiötysuhde lämmitys) | % | 190 | 191 | 191 |
| | | | | Energialuokka lämmitys | | A+++ | A+++ | A+++ |
| | | | | | | | | |
| Sisäyksikkö | | | | ELBH | 12E6V | 12E6V | 12E6V | |
| Kotelointi | Väri | Valkoinen + musta | | | | | | |
| | Materiaali | Hartsia ja pelti | | | | | | |
| Mitat | Korkeus x leveys x syvyys | mm | 840 x 440 x 390 | | | | | |
| Paino | | kg | 48,5 | | | | | |
| Toiminta-alue | Lämmitys | Ulkolämpötila Min.~maks. | °C | -25 ~ 25 | | | | |
| | | Vesi Min.~maks. | °C | 15 ~ 65 | | | | |
| | Käyttövesi | Ulkolämpötila Min.~maks. | °C | -25 ~ 35 | | | | |
| | | Vesi Min.~maks. | °C | 25 ~ 62 | | | | |
| Ääniteho | Nim. | dBA | 44 | | | | | |
| Äänenpaine | Nim. | dBA | 30 | | | | | |
| Ulkoyksikkö | | | | ERRA | 08EW1 | 10EW1 | 12EW1 | |
| Mitat | Korkeus x leveys x syvyys | mm | 1,003 x 1,270 x 533 | | | | | |
| Paino | | kg | 107 | | | | | |
| Kompressorit | Määrä | | 1 | | | | | |
| | Tyyppi | | Hermeettisesti suljettu keinukompressorit | | | | | |
| Toiminta-alue | Lämmitys | Min.~maks. | °CDB | -25 ~ 25 | | | | |
| | Käyttövesi | Min.~maks. | °CDB | -25 ~ 35 | | | | |
| Kylmäaine | Tyyppi | | R-32 | | | | | |
| | GWP | | 675 | | | | | |
| | Määrä | kg | 3,25 | | | | | |
| | Määrä | TCO _{Eq} | 2,19 | | | | | |
| LW(A) Ääniteho (EN14825) | | | 56 | 56 | 56 | | | |
| Äänenpaine (metrin päässä) | | | 41,1 | 41,1 | 41,1 | | | |
| Virtalähde | Nimi/vaihe/taajuus/jännite | Hz/V | W1/3~/50 /400 | W1/3~/50 /400 | W1/3~/50 /400 | | | |
| Virta | Suositteltu sulakekoko | A | 16 | 16 | 16 | | | |

Sisältää fluorattuun kasviuonekaasuun

Daikin Altherma 3 R MT W

Seinälle asennettava lämmittävä ja jäädyttävä ilma-vesilämpöpumppu

- › Kompaktit ulkomitat mahdollistavat asentamisen pieniinkin tiloihin
- › Liitettävissä ulkoiseen lämminvesivaraajaan
- › Kodin energiatehokas viilennys kesähelteillä samalla järjestelmällä
- › Nopea käyttöönotto
- › Kaikki putkisto-osat valmiiksi asennettuna jo tehtaalla
- › Laitteen tyylikäs muotoilu sulautuu muihin kodinkoneisiin



| Energiatehokkuus | | | | ELBX + ERRA | 12E9W + 08EW1 | 12E9W + 10EW1 | 12E9W + 12EW1 | |
|---|------------------------------------|--------------------------|---|----------------------------|---------------------|---------------|---|-------------------|
| Tilojen lämmitys | Keskim. ilmaston veden lähtö 55 °C | Yleinen | SCOP | | 3,47 | 3,48 | 3,58 | |
| | | | η _s (Vuosihiötysuhde lämmitys) | % | 136 | 136 | 140 | |
| | Energialuokka lämmitys | | | | A++ | | | |
| | Keskim. ilmaston veden lähtö 35 °C | Yleinen | SCOP | | 4,95 | 4,98 | 4,98 | |
| η _s (Vuosihiötysuhde lämmitys) | | | % | 195 | 196 | 196 | | |
| Energialuokka lämmitys | | | | A+++ | | | | |
| Sisäyksikkö | | | | ELBX | 12E9W | 12E9W | 12E9W | |
| Kotelointi | Väri | | | | | | Valkoinen + musta | |
| | Materiaali | | | | | | Hartsii ja pelti | |
| Mitat | Korkeus x leveys x syvyys | mm | | | 840 x 440 x 390 | | | |
| Paino | | kg | | | 48,5 | | | |
| Toiminta-alue | Lämmitys | Ulkolämpötila Min.–maks. | °C | -25 ~25 | | | | |
| | | | Vesi Min.–maks. | °C | 15 ~65 | | | |
| | Käyttövesi | Ulkolämpötila Min.–maks. | °C | -25 ~35 | | | | |
| | | | Vesi Min.–maks. | °C | 25 ~62 | | | |
| Ääniteho | Nim. | dBA | | | 44 | | | |
| Äänenpaine | Nim. | dBA | | | 30 | | | |
| Ulkoyksikkö | | | | ERRA | 08EW1 | 10EW1 | 12EW1 | |
| Mitat | Korkeus x leveys x syvyys | mm | | | 1,003 x 1,270 x 533 | | | |
| Paino | | kg | | | 107 | | | |
| Kompressor | Määrä | | | | | | 1 | |
| | Tyyppi | | | | | | Hermeettisesti suljettu keinukompressor | |
| Toiminta-alue | Lämmitys | Min.–maks. | °CDB | -25 ~ 25 | | | | |
| | | | Käyttövesi | Min.–maks. | °CDB | -25 ~ 35 | | |
| Kylmäaine | Tyyppi | | | | | | R-32 | |
| | | GWP | | | | | | 675 |
| | Määrä | | | | | | kg | |
| | | Määrä | | | | | | TCO _{Eq} |
| LW(A) Ääniteho (EN14825) | | | | | 56 | 56 | 56 | |
| Äänenpaine (metrin päässä) | | | | | 41,1 | 41,1 | 41,1 | |
| Virtalähde | | | | Nimi/vaihe/taajuus/jännite | Hz/V | W1/3~/50/400 | W1/3~/50/400 | W1/3~/50/400 |
| Virta | | | | Suosittelut sulakekoko | A | 16 | 16 | 16 |

Sisältää fluorattuja kasvihuonekaasuja

Käyttövesivaraaja

Erillinen seinämallisiin ilma-vesilämpöpumppeihin liitettävä lämminvesivaraaja. Laaja valikoima eri tilavuuksia lämpimän käyttöveden tarpeen mukaan.

- › Koot 150, 180, 200, 250 ja 300 litraa
- › Ruostumatonta terästä



| Accessory | | EKHWS/EKHWP | 150D3V3 | 180D3V3 | 200D3V3 | 250D3V3 | 300D3V3 | 150D3V3 | 180D3V3 | 200D3V3 | 250D3V3 | 300D3V3 |
|---------------|---------------------------|-------------------------------|-------------------------------|----------|----------|----------|----------|----------|----------|----------|----------|----------|
| Kotelointi | Väri | | Neutraali valkoinen | | | | | | | | | |
| | Materiaali | | Epoksinnoitettu teräs | | | | | | | | | |
| Säiliö | Tilavuus | l | 145 | 174 | 192 | 242 | 292 | 145 | 174 | 192 | 242 | 292 |
| | Materiaali | | Ruostumaton teräs (EN 1.4521) | | | | | | | | | |
| | Maksimilämpötila | °C | 75 | | | | | | | | | |
| | Lämpöhäviö | kWh/24h | 1.1 (1) | 1.2 (1) | 1.3 (1) | 1.4 (1) | 1.6 (1) | 1.1 (1) | 1.2 (1) | 1.3 (1) | 1.4 (1) | 1.6 (1) |
| Lämmönvaihdin | Käyttövesi | Määrä | 1 | | | | | | | | | |
| | | Putkimateriaali | Ruostumaton teräs (EN 1.4521) | | | | | | | | | |
| | Pinta-ala | m ² | 1.050 | 1.400 | | 1.800 | | 1.050 | 1.400 | | 1.800 | |
| | Kierukan tilavuus | l | 4.9 | 6.5 | | 8.2 | | 4.9 | 6.5 | | 8.2 | |
| | Käyttöpaine | bar | 10 | | | | | | | | | |
| Lisälämmitin | Kapasiteetti | kW | 3 | | | | | | | | | |
| Virtalähde | Vaihe / taajuus / jännite | Hz/V | 1~/50/230 | | | | | | | | | |
| Paino tyhjänä | Empty | kg | 45 - 45 | 50 - 50 | 53 - 53 | 58 - 58 | 63 - 63 | 45 - 45 | 50 - 50 | 53 - 53 | 58 - 58 | 63 - 63 |
| Säiliön paino | Standing Unit | S - Empty heat loss W - kg | 45 - 45 | 50 - 50 | 55 - 53 | 60 - 58 | 68 - 63 | 45 - 45 | 50 - 50 | 55 - 53 | 60 - 58 | 68 - 63 |
| | Storage Unit | V - Empty volume l - kg | 145 - 45 | 174 - 50 | 192 - 53 | 242 - 58 | 292 - 63 | 145 - 45 | 174 - 50 | 192 - 53 | 242 - 58 | 292 - 63 |

Yhdistelmätaulukko ja lisävarusteet

| | | | H/O |
|---------------------|---|----------------------------|--------------|
| | | | 3 R MT |
| | | | ELVH12S18E6V |
| | | | ELVH12S18E9W |
| | | | ELVH12S23E6V |
| | | | ELVH12S23E9W |
| Tyyppi | Kuvaus | Malli | |
| Ulkoyksikkö | | ERRA08EV3/W1 | ◉ |
| | | ERRA10EV3/W1 | ◉ |
| | | ERRA12EV3/W1 | ◉ |
| Ohjaimet | Madoka langallinen huonetermostaatti | BRC1HHDK/S/W | ◉ |
| | Langattomat huonetermostaattit | EKRTRB | ◉ |
| | Langallinen digitaalinen termostaatti | EKRTWA | ◉ |
| | WLAN-sovitin | BRP069A71 | ◉ |
| | LAN module | BRP069A62 | ◉ |
| | WLAN-kortti | BRP069A78 | ◉ (1) |
| | Langallinen digitaalinen termostaatti | EKWCTRD1V3 | ◉ |
| | Langallinen analoginen termostaatti | EKWCTRAN1V3 | ◉ |
| | Kaskadiohjain | EKCC8-W, DCOM-LT/IO, LT/MB | ◉ |
| Käyttövesi | Säiliö ruostumatonta terästä | EKHWS(P)150D3V3 | |
| | | EKHWS(P)180D3V3 | |
| | | EKHWS(P)200D3V3 | |
| | | EKHWS(P)250D3V3 | |
| | | EKHWS(P)300D3V3 | |
| | Varustepaketti muiden valmistajien lämminvesivaraajien kytkentää varten | EKHY3PART | |
| | | EKHY3PART2 | |
| Anturit | Ulkoinen anturi EKRTRB huonetermostaatile | EKRTETS | ◉ |
| | Apurele smart grid -ohjaussignaaleja varten | EKRELSG | ◉ |
| | Sisälämpötilan etäanturi | KRCS01-1 | ◉ (6) |
| | Ulkolämpötilan etäanturi | EKRSCA1 | ◉ (6) |
| | Kaksivyöhykesarjan ohjauskortti | EKMIKPOA | ◉ |
| | Kaksivyöhykesarja (täydellinen) | EKMIKPHA | ◉ |
| Muut lisävarusteet | Digitaalinen I/O ohjauskortti | EKRPIHBA | ◉ (7) |
| | Kuormanhallinnan ohjauskortti | EKRPIAHT | ◉ |
| | PC USB-kaapeli | EKPCCAB4 | ◉ |
| | Konversiosarja lattiamallin muuttamiseksi myös jäädyttäväksi | EKHVCONV4 | ◉ |
| | Konversiosarja seinämallin muuttamiseksi myös jäädyttäväksi | EKHBCONV | |
| | Lisälämmitinsarja | EKBH3SD | |
| Daikin Home Control | Huonetermostaatti | EKRCTRD12BA | ◉ |
| | Huonetermostaatti 2 | EKRCTRD13BA | ◉ |
| | Huoneanturi | EKRSEND11BA | ◉ |
| | Tukiasema | EKRACPUR1PA | ◉ |
| | Patteritermostaatti | EKRVR2BA | ◉ |
| | Lattialämmityksen säädin | EKRUFHT61V3 | ◉ |
| | Toimilaite | EKWCVATR1V3 | ◉ |
| | IO-yksikkö perusmalli | EKR1BD1V3 | ◉ |
| | IO-yksikkö multi | EKRMBEV1V3 | ◉ |
| Daikin Home Hub | EKRHH | ◉ | |

(1) Sisältyy mukana tuleviin tarvikkeisiin

(2) Erillinen liitäntäsarja: EKEPRHLT3HX.

(3) Erillinen liitäntäsarja: ETBH; EKEPRHLTSH / ETBX: EKEPRHLTSX.

(4) EKHY3PART can be used if you have a Säiliö in which you can insert the thermistor.

(5) EKHY3PART2 can be used if you have a Säiliö in which you can't insert a thermistor.

(6) Liitettävissä vain sisä- tai ulkoanturi.

(7) Additional relays to allow bivalent Hallinta in combination with external room thermostats are field supply.

(8) Yhteen yksikköön voidaan kytkeä vain yksi lisälämmitin: 3 tai 6* tai 9 kW (*No 6T1-mallin). EKECBU-CO2AF tarvitaan lisälämmittimen liittämiseen.

(9) Vain jäädyttävät mallit.

| Lattiamalli, integroitu varaaja | | Seinämalli | |
|---------------------------------|--------------|------------|---------------------------|
| Lämmittävä ja jäähdyttävä | Bizone | H/O | Lämmittävä ja jäähdyttävä |
| 3 R MT | 3 R MT | 3 R MT | 3 R MT |
| ELVX12S18E6V | ELVZ12S18E6V | | |
| ELVX12S18E9W | ELVZ12S18E9W | | |
| ELVX12S23E6V | ELVZ12S23E6V | ELBH12E6V | ELBX12E6V |
| ELVX12S23E9W | ELVZ12S23E9W | ELBH12E9W | ELBX12E9W |
| | | | |
| ○ | ○ | ○ | ○ |
| ○ | ○ | ○ | ○ |
| ○ | ○ | ○ | ○ |
| ○ | ○ | ○ | ○ |
| ○ | ○ | ○ | ○ |
| ○ | ○ | ○ | ○ |
| ○ | ○ | ○ | ○ |
| ○ | ○ | ○ | ○ |
| ○ (1) | ○ (1) | ○ (1) | ○ (1) |
| ○ | ○ | ○ | ○ |
| ○ | ○ | ○ | ○ |
| ○ | ○ | ○ | ○ |
| | | ○ | ○ |
| | | ○ | ○ |
| | | ○ | ○ |
| | | ○ | ○ |
| | | ○ | ○ |
| | | ○ | ○ |
| | | ○ | ○ |
| | | ○ | ○ |
| | | ○ (4) | ○ (4) |
| | | ○ (5) | ○ (5) |
| ○ | ○ | ○ | ○ |
| ○ | ○ | ○ | ○ |
| ○ (6) | ○ (6) | ○ (6) | ○ (6) |
| ○ (6) | ○ (6) | ○ (6) | ○ (6) |
| ○ | | ○ | ○ |
| ○ | | ○ | ○ |
| ○ (7) | ○ (7) | ○ (7) | ○ (7) |
| ○ | ○ | ○ | ○ |
| ○ | ○ | ○ | ○ |
| | ○ | | |
| | | ○ | |
| ○ | ○ | ○ | ○ |
| ○ | ○ | ○ | ○ |
| ○ | ○ | ○ | ○ |
| ○ | ○ | ○ | ○ |
| ○ | ○ | ○ | ○ |
| ○ | ○ | ○ | ○ |
| ○ | ○ | ○ | ○ |
| ○ | ○ | ○ | ○ |
| ○ | ○ | ○ | ○ |
| ○ | ○ | ○ | ○ |
| ○ | ○ | ○ | ○ |
| ○ | ○ | ○ | ○ |

Hallitse lämmitystä ja jäähdytystä mistä tahansa, milloin tahansa

Onecta

Onecta tottelee puhetta

Daikin-lämpöpumppujen ohjaus on nyt helpompaa ja mukavempaa kuin koskaan ennen. Daikin Altherma 3 R MT:ssä on Wifi vakiona. Onectan puheohjaus taas toimii myös Google Assistantin ja Amazon Alexan kanssa.

Hallitse

Säädi järjestelmää vuodenajan ja omien tarpeidesi mukaan.

- Säädi lämmitystä ja käyttöveden lämpötilaa
- Kaverit saunomassa? Lisää tehoa veden lämmitykseen

Seuraa

Yhdellä silmäyksellä yleiskuva lämmitysjärjestelmän toiminnasta ja energiankulutuksesta.

- Seuraa lämmitysjärjestelmän tilaa
- Seuraa energiankulutusta päivä-, viikko- ja kuukausitasolla

Ajasta

Ajasta eri tilojen lämmitystä, jäähdytystä ja käyttöveden lämmitystä. Jopa kuusi ajastettua tapahtumaa joka päivälle.

- Ajasta lämmitys ja jäähdytys.
- Säästä energiaa loma-asetuksella



onecta

Käytettävissä olevat toiminnallisuudet riippuvat järjestelmän tyypistä, asetuksista ja toimintatilasta. Sovelluksen toiminta edellyttää sekä mobiililaitteelta että lämpöpumpulta toimivaa verkkoyhteyttä.



Skannaa qr-koodit

- Lataa sovellus puhelimeesi



- Rekisteröi laitteesi lisätakuuta varten



Daikin Europe Suomen sivuliike Äyritie 16, Plaza Business Park • 01510 Vantaa • puh. 010 309 0220 • info@daikin.fi • www.daikin.fi

Tuotetta ja teknisiä tietoja voidaan muuttaa ilman erillistä ilmoitusta, koska Daikin parantaa jatkuvasti tuotteitaan. Daikin tai valtuutetut jälleenmyyjät eivät ole vastuussa esitteen mahdollisista virheistä.

Painettu ympäristöstävälliselle paperille

ECPEN23-767

09/23



Daikin Suomi [Find us on](#)

Daikin Finland [LinkedIn](#)

Daikin Finland [YouTube](#)

Lisää tietoa verkkosivuilla: www.daikin.fi